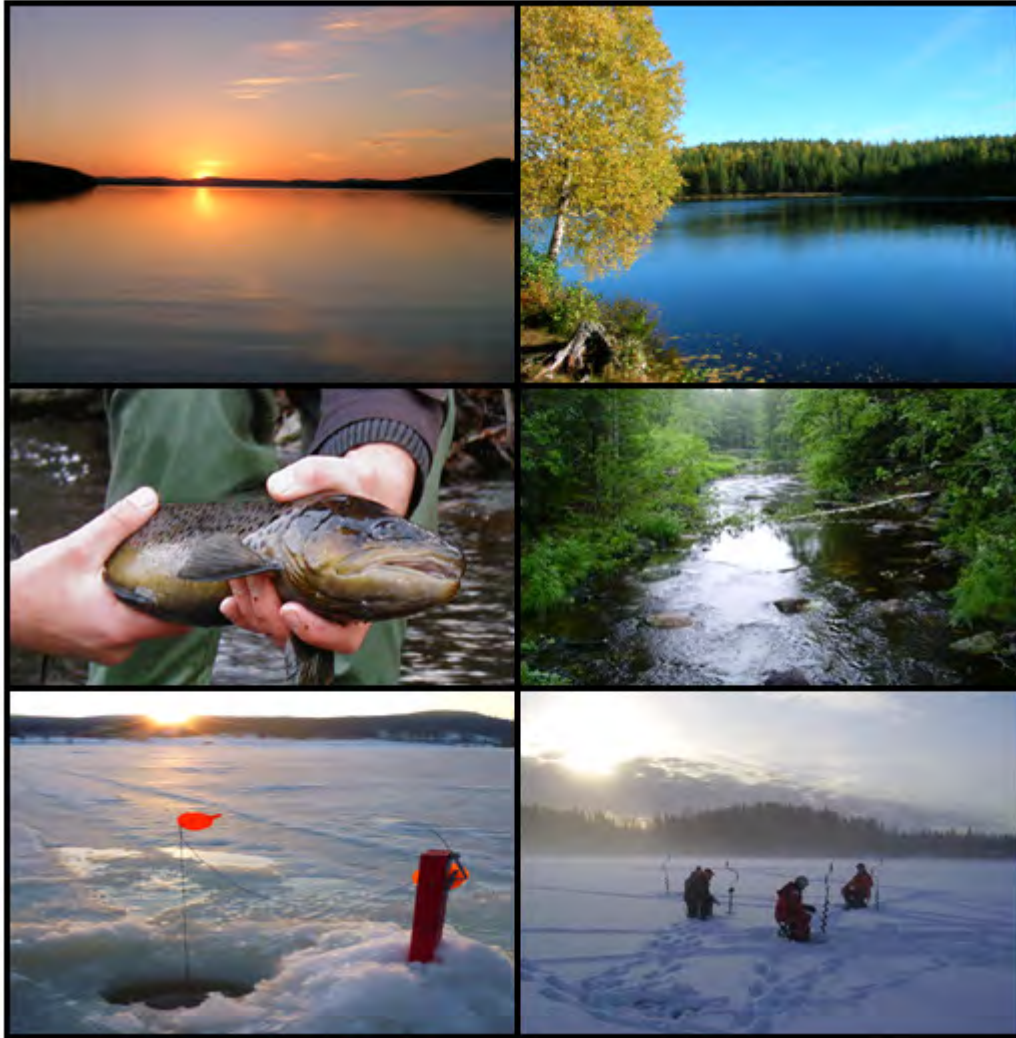


# SÖDERHAMN!

## FISKEGUIDE



FÖR SÖDERHAMNS KOMMUN

## Välkommen till fiskekommunen Söderhamn

Fisket i Söderhamns kommun är vida känt i Sverige och delar av Europa. Ljusnans mynning och dess lax- och öringsfiske, rankas bland landets bästa platser för sportfiske. Vår kommun kan erbjuda fiskevatten av mycket skiftande karaktär och mångfalden av fiskarter inbjuder till fiske av alla slag. Vi har gott om ädelfisk och du finner öring, röding och regnbåge i en mängd sjöar och vattendrag. Strömmingsfisket och metet längs kajerna nära stadskärnan, lockar årligen tusentals fiskare.

Med hjälp av EU, Fiskeriverket och Länsstyrelsen har kommunen de senaste åren genomfört stora delar av sin fiskeplan; ett utvecklingsarbete med investeringar i vattensystemen för drygt 20 miljoner kronor. En mängd åtgärder är gjorda för att öka den biologiska mångfalden och skapa bättre vandringsvägar och förutsättningar för fisken. Inom några år hoppas vi se resultatet av vår möda då fler av våra vatten håller livskraftiga populationer av självreproducerande fisk.

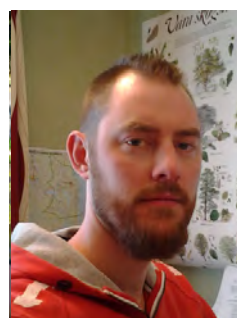


Tillgängligheten till fiskevattnen har för handikappade och rörelsehindrade förbättrats avsevärt. Kommunen och fiskevårdsföreningarnas gemensamma tillgänglighetsarbete har lett till att det nu finns flera ramper, bryggor, vindskydd och handikappta oletter inom Söderhamns fiskeområden. Bland annat har tillgängligheten till Söderhamnsfjärden och Söderhamnsån avsevärt förbättrats för att kunna fiska i det stadsnära området. Inte mindre än sex ramper är byggda längs den norra strandkanten mot Granskär där det även byggts ett vindskydd med tillhörande grillplats. Numera finns det även en handikappbåt att hyra. Den finns normalt vid Stenö Camping, men kan fraktas till andra sjöar i kommunen där omborstigningsramper finns. De vatten där ramper finns och där båten kan nyttjas är förutom i havet vid Stenö: Svansjön (Ljusne flugfiskeklubb), Florsjön (Mo fiskevårdsområdesförening), samt Storsjön (Trönö fiskevårdsförenings). Båten kan bokas hos Stenö Havsbad & Camping.



I din hand håller du kommunens och fiskevårdsföreningarnas fiskeguide. Läs den, känn efter vad du vill och missa inte chansen att få ett fiskeminne som varar för evigt.

Lycka till  
Andreas Håberg,  
Miljö- och naturvårdshandläggare  
Söderhamns kommun





# Fiskevårdsområden i Söderhamn



Skala 1:200 000

— Fiskevårdsområden



# Norralla-Trönö Fiskevårdsområdesförening

Norrallaåns vattensystem följer dalgångens utbredning upp i övre delen av Trönö socken och berör samtidigt även delar av Rengsjö socken inom Bollnäs kommun. Inom Trönö benämns huvudsystemet Trönöån. Inom Norrala säger man förstås Norralaån, förutom i den allra nedersta delen (från Varbergsviken) som lokalt benämns Lötån. Allt är dock en och samma å och vattensystem. Lötån mynnar via Flaket och Söderhamnsfjärden ut i Bottenhavet. Inom systemet finns totalt ett femtiotal sjöar och tjärnar. Sammanlagt finns rinnande vattendrag av något så när storlek, på mer än tio mil. Fiskerättsägare är Trönö-Norralla FVOF, som upplåter förvaltningen på de två fiskevårdsföreningarna:  
-Trönö Fvf (omfattar hela Trönö socken),  
-Norralla Fvf (omfattar hela Norrala socken)

## **Kontakt:**

Ordförande Jan Ivan Persson, tfn: 073-094 91 06, 0270-360 56

## Trönö Fiskevårdsförening

Inom Trönö finns ett drygt trettiotal sjöar och tjärnar, och nära ett tiotal mil rinnande vattendrag, som tillsammans erbjuder möjligheter till ett mycket varierande fiske under såväl sommar som vintertid. De flesta vatten innehåller gädda, abborre och vitfisk. Även sutare förekommer i någon tjärn. I själva Trönöån finns det förutom öring och gädda, också någon harr. Västansjön har på senare år introducerats som rödingvatten. Kärnverksamheten i Trönö Fiskevårdsförening idag utgår på något sätt ifrån Storsjön. I Storsjön kassodlas den öring som sedan huvudsakligen släpps fri i samma sjö, men från kassen öringförses också flera mindre skogstjärnar som Gåstjärn, Abborrtjärn, Åltjärn och Högtjärn (som under sommartid även förses med regnbåge). På detta sätt tillförs Trönös fiskevatten årligen med närmare 2 ton fångstfärdig öring. Vid Storsjöns strand finns även en camping, ett par vindskydd, samt badplats. Vinterfisket kan rekommenderas, liksom vår- och försommarperioden.

## **Boende:**

- Trönö Camping - Vackert beläget längst upp i Trönö, vid stranden till Storsjön och dess utlopp till Trönöån. Trönö Camping,- tfn: 0270 - 381 02
- Jonhans Bed & Box – centrala Trönö – tfn: 0270 - 363 69.

## **Fiskekort:**

- Endast dagkort för Högtjärn som är Put & Take-vatten
- Dagkort för övriga öringvatten, rödingvatten, eller vid säsongspremiärer
- Veckokort för ädelfiskevatten och övriga allmänna vatten
- Årskort för ädelfiskevatten och övriga allmänna vatten
- Familjekort

Fiskekort säljes i Trönö lanthandel, tfn: 0270-360 85, samt vid kortautomater i centrala Trönö och vid Storsjön.

## **Information:**

Ordf. Lars-Gunnar Östlund - 0270-363 07 alt. 070 2291 175  
Skr. Birgit Lundgren - 0270 364 04 alt. 076 7955 492  
Kass. Jan-Olov Westlund - 0270-370 57 alt. 070 6400 414

För mer information, se även föreningens hemsida: <http://www.tronofiske.se/>







- Trönö fvf**
1. Storsjön
  2. Gåstjärn
  3. Abborrtjärn
  4. Västansjön
  5. Åltjärn
  6. Högtjärn
  7. Skavsjön
  8. Trönöån
  9. Järsjön
  10. Norrtjärnen
  11. Stultsjön
  12. Tannsjön
  13. Tygstabodsjön
  14. Lindesjön
  15. Långbrosbodsjön

Kyrvids-  
åsens  
fvof

Rengsjö  
fvof

Trönö Fvf

Mo sockens fvf

Norrala fvf



# Norralla Fiskevårdsförening

Norralla fiskevårdsförening omfattar följande vatten:

Sjöar: Styvjesjön, Långtjärn, Skärsåsjön, Losesjön, Aldersjön, Kungsgårdssjön, Alebosjön, Järsjön, Ringsjön (put & take), samt ett par mindre tjärnar.

Vattendrag: Lötån/Norrallaån från Forsbackabron till Trönögränsen, Norrån, Höljån, Styvjebacken, samt ett par mindre bäckar.

I Lötån/Norrallaån finns havsöring, öring, harr, abborre, mört, vimma, ål, gädda, stäm, braxen, id, sarv, sutare, ruda, gös och kräftor.

I sjöarna finns framförallt gädda, abborre och mört. I Ringsjön finns inplanterad regnbåge.

## **Fiskekort:**

Fiskekortsvarianter:

- Årskort för enbart sjöarna
- Årskort för hela fiskevårdsområdet
- Dagkort för hela fiskevårdsområdet
- Veckokort för hela fiskevårdsområdet

Ungdomar under 15 år fiskar gratis i våra vatten (dock ej i Ringsjön)

Regler för Ringsjön:

- Endast dagkort
- Max tre regnbågar per kort
- Ungdomar under 15 år i målsmans sällskap fiskar gratis på målsmans fiskekort, dock endast 3 regnbågar tillsammans per fiskekort.

Fiskekort säljes på Bilisten i Vågbro där det även finns kortautomat, samt vid bilverkstaden i Kungsgården (gamla Q8-macken). För Ringsjön finns kort även att lösa hos ICA i Trönö och hos Time-butiken i Kinsta, Söderala.

Kräftfiske är inte tillåtet i något vatten, i övrigt är fiske med spinn-, flug- och metspö tillåtet. Vid angling får max 15 angeldon användas.

Vid Ringsjön finns handikappbrygga, grillplats och parkering som ligger lättillgängligt vid väg.

## **Kontakt:**

Mats Hansson (ordförande) 0270 - 350 79 el. 070 – 34 59 187

Göran Brundin (kassör) 0270 - 353 72

Marcus Persson (sekreterare) 0270 - 350 77 el. 073 – 18 24 245

Information från Norrala FVF finner du också via adressen: [www.norralfiske.se](http://www.norralfiske.se)

Möjlighet att hyra båt finns. Hör av er till någon av oss om ni vill hyra båt eller om ni har andra frågor som rör våra fiskevatten eller fiskekort.





Norråla Fvf

1. Flaket
2. Lötån
3. Norrålaån
4. Skenstaviken
5. Varbergsviken
6. Styvjebacken
7. Styvsjön
8. Höljån
9. Skårsåsjön
10. Långtjärn
11. Losesjön
12. Norrån
13. Aldersjön
14. Alebosjön
15. Kungsgårdssjön
16. Ringsjön



# Mo Fiskevårdsområdesförening

Florsjön, Acktjärn, Örtjärn, Bocksjön och Igeltjärn är några av föreningens fiskevatten. Här finns bl.a. gös, gädda, abborre, öring, ål, lake och mört.

## **Kontakt**

Åke Sundin 0270 – 42 52 45

## **Fiskekort**

- Dagkort för alla vatten
- Årskort för alla vatten utom Acktjärn
- Familjekort för alla vatten utom Acktjärn
- För Acktjärn fordras dagkort

Fiskekortsförsäljare:

Macken Mokorset,	0270 - 425 560
Moheds Camping Björn	0270 - 425 233
Strid	0270 - 425 931
Åke Sundin	0270 - 425 245
Kortautomat vid kyrkbyn	

## **Boende:**

Moheds Camping: Ring 0270-42 52 33 för mer information.

## **Florsjön**

Den största sjön i bygden där gösen ständigt är på hugget. Det har rapporterats gösar i storleksordningen 9kg. Det finns även möjligheter till ädelfiske. Högsta djup: 18m. Fisksorter: Gös (rikligt), Gädda (rikligt), Abborre (rikligt), Öring (planteras ut 1 ggr/år), Lake, Ål, samt vitfisk. Nätförbud råder i sjön hela året. Vid sjön finns handikappanpassad brygga som kan användas för ombordstigning på den handikappanpassade båt som kan hyras vid Stenö Havsbad & Camping.

## **Acktjärn**

Vacker skogstjärn med handikappanpassade bryggor samt möjlighet till ädelfiske. Ta av från väg 50 mot Kyrkbyn och följ skyltar. I tjärnen bedrivs "put and take"-verksamhet, vilket innebär att du endast kan fiska där om du löser dagkort vid vår automat vid infarten till tjärnen i Kyrkbyn eller vid Preem i Mokorset. Högsta djup: 4-5m. Fisksorter: Gädda (litet bestånd), Regnbåge (planteras ut 3 ggr/år), Öring (planteras ut 1ggr/år) och Abborre (normalt bestånd). Nät- och båtförbud. Max 3 ädelfiskar per kort och dag. Vid tjärnen finns möjlighet att hyra en fyrabäddars stuga.

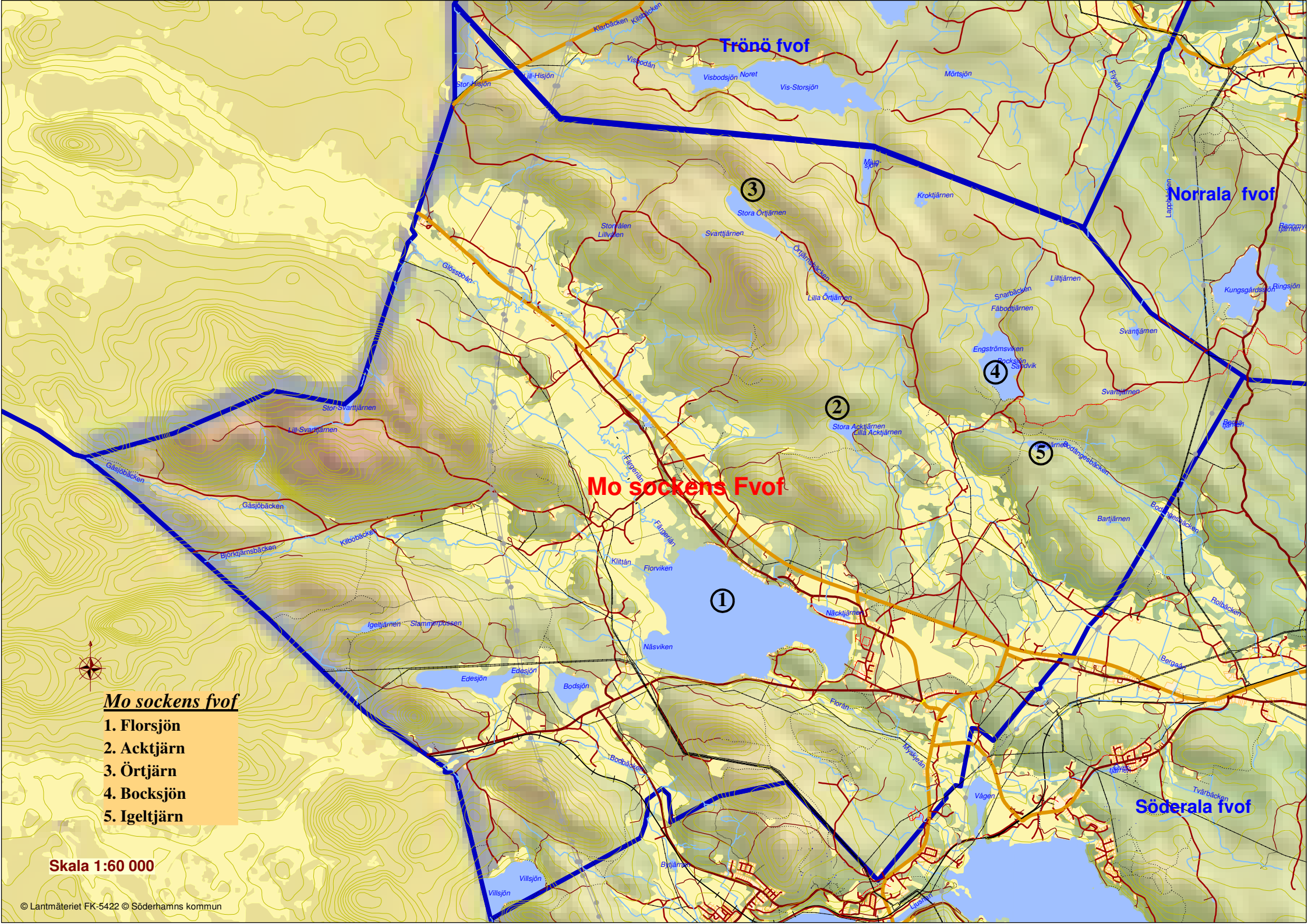
## **Örtjärn:**

Vacker skogstjärn med möjlighet till ädelfiske. Bryggor saknas. Ta av från väg 50 mot Kyrkbyn. Bilväg finns till tjärn (vägbom). Använd karta som medföljer fiskekort. Högsta djup: 6 meter. Fisksorter: Öring (normalt), Bäckeröding (normalt), Abborre (normalt bestånd). Nät- och båtförbud. Max 3 ädelfiskar per kort och dag.

Mer information om Mo Fvof och våra fiskevatten finner du på:  
[www.mofiske.se](http://www.mofiske.se)







Trönö fvf

Norrala fvf

Mo sockens Fvof

Söderala fvf

***Mo sockens fvf***

- 1. Florsjön
- 2. Acktjärn
- 3. Örtjärn
- 4. Bocksjön
- 5. Igeltjärn

Skala 1:60 000



# Söderala Fiskevårdsområdesförening

Söderala Fiskevårdsområde bjuder på ett rikt och varierat fiske från stillsamt insjöfiske via strömmande vatten till havsskärgården – sommar som vinter. Marmen och del av Bergviken är två av föreningens fiskevatten som inhyser inplanterad öring, abborre, gädda, gös och vitfisk. Övriga vatten är Söderhamnsån, Söderalaån samt några mindre sjöar.

## **Fiskekort och bestämmelser**

- Endast veckokort eller årskort.
- Veckokort är personligt och gäller sju dygn i följd.
- Årskort, gäller som familjekort (två vuxna och två barn under 17 år).

- Fiskerättsägarbevis - Löses hos styrelsen.
- Tävlingsavtal upprättas för tävling med minst fem deltagare.
- Skolklasser med deltagare under 17 år fiskar gratis med handredskap på överenskommen plats.
- Ungdom under 17 år fiskar gratis med handredskap.

Rätt till kräftfiske ingår inte i någon variant av fiskekort.

Vedtjäratjärn i Söderala, Färssjön i Söderhamn och Söderhamnsån nedströms Smäckbron är fritt upplåten för fiske utan fiskekort. Fiskeförbud råder ovanför Smäckbron, OBS ej nätfiske!

Fiske får bedrivas med handredskap, ståndkrok, angeldon, ryssjor (storryssjor inte tillåtna) och mjärdar. Nät får användas upp till 90m, t.ex. 3\*30m, och med en minimimaska på 60mm (dock inte i de vatten som nämns ovan). Långrev får ha max 100 krok. Särskilda avtal gäller för trolling (kontakta styrelsen). Minimimått för gös är 50cm.

## **Sjöarna:**

Bergatjärn	Gäddtjärn	Fäbodtjärn
Färssjön	Långtjärn	Gåstjärn
Stor-Svarttjärn	Lilla Svarttjärn	Lugnsjön
Vadtjärn	Dammsjön	Sarvtjärn
Övertjärn	Storsjön	
Ålsjön	Övre & Nedre Vedtjärn	
Vedtjäratjärn	Mörttjärn	
Orstatjärn	Lill-Ålsjön	
Sörtjärn	Västra Bosjön	
Holmtjärn	Östra Bosjön	

## **Följande sjöar är utarrenderade till föreningar som själva säljer fiskekort:**

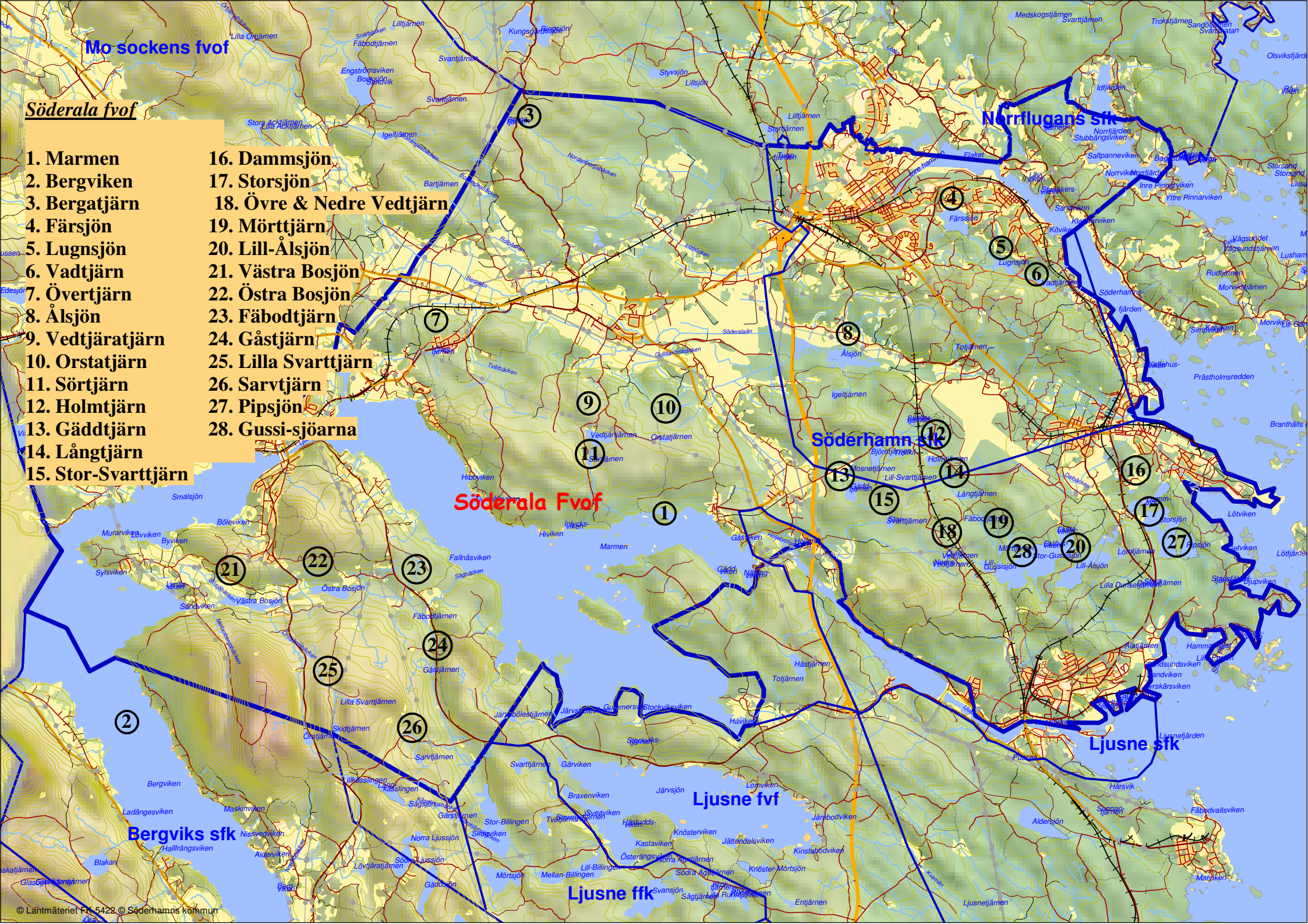
Röstentjärn	Fiskeklubben Norrflugan
Björntjärn	Söderhamns Sportfiskeklubb
Trollkil	Söderhamns Sportfiskeklubb
Pipsjön	Ljusne Flugfiskeklubb
Gussisjöarna	SISAM

## **Kontakt/Fiskekort:**

Lars Nordlund	070-593 80 20
Lennart Östlund	0270-42 54 96 el. 070-56 78 297
Preem Mokorset	0270-42 55 60
Time i Kinstaby, Söderala	0270 - 28 71 77
Konsum Variant Bergvik	0270-42 40 09







Mo sockens fvof

Söderåls fvof

- 1. Marmen
- 2. Bergviken
- 3. Bergatjärn
- 4. Färsjön
- 5. Lugnsjön
- 6. Vadtjärn
- 7. Övertjärn
- 8. Ålsjön
- 9. Vedtjäretjärn
- 10. Orstatjärn
- 11. Sörtjärn
- 12. Holmtjärn
- 13. Gäddtjärn
- 14. Långtjärn
- 15. Stor-Svarttjärn

- 16. Dammsjön
- 17. Storsjön
- 18. Övre & Nedre Vedtjärn
- 19. Mörttjärn
- 20. Lill-Ålsjön
- 21. Västra Bosjön
- 22. Östra Bosjön
- 23. Fäbodtjärn
- 24. Gåstjärn
- 25. Lilla Svarttjärn
- 26. Sarvtjärn
- 27. Pipsjön
- 28. Gussi-sjöarna

Söderåls Fvof

Norrflugans sfk

Söderhamns sfk

Ljusne sfk

Bergviks sfk

Ljusne fvof

Ljusne fvof



## Norrflugans Sportfiskeklubb

Klubben arrenderar Röstentjärn som ligger ca 3 km öst-nordöst om Söderhamn. Regnbåge utplanteras 4-5 ggr/år och tjärnen erbjuder allt som oftast ett spännande fiske där fångsterna har en medelvikt som ligger runt 1 kg och där det inte är ovanligt att fiskar på 2-3 kg landas.

Här finns 6 nyrustade bryggor varav en för rörelsehindrade invid vägen, vid denna finns även vindskydd och eldplats med bord. Flera vindskydd och grillplatser finns runt tjärnen.

Max 3 fiskar/dagkort

### **Fiskekort:**

Dagkort säljes vid automat belägen vid handikappbryggan. Barn upp till 12 år fiskar på förälders kort, men maxantalet på tre fiskar/kort kvarstår.

### **Kontakt:**

Vill du veta mer om Norrflugans Sportfiskeklubb?

Ordförande, Leif-Åke Pettersson 070-541 74 02

Kontakt Karl-Östen Mörtzell 073-074 84 95

För mer information, besök även: <http://norrflugan.madr.se/>

## Söderhamns Sportfiskeklubb

Björntjärn är Söderhamns Sportfiskeklubbs vackra och välordnade regnbågsvatten. Här finns tre timrade vindskydd, 15 kastbryggor och en handikappbrygga. Grillplatser finns vid de flesta bryggorna och även sittplatser med bord. Tillgång till toalett.

Vi sätter ut mellan 100 och 150 kilo regnbåge var fjortonde dag under den isfria delen av året, vilket brukar bli 12-13 utplanteringar per år.

### **Fiskekort:**

-Dagkort (medlemmar i sportfiskeklubben har rabatt)

-Barn under 15 år fiskar antingen på målsmans kort, eller på dagkort med rabatterat pris.

Fiskekort säljes med automat vid sjön. Regler för fisket finns på anslagstavlan och fiskekortet. Ett dagkort berättigar till upptag av 3 fiskar.

### **För att bli medlem, ring:**

Lotta 0270-100 95, Kent 0270-125 83, Pa 070-442 02 02

Som medlem får du:

- \* Fiska till reducerat pris i Björntjärn och Trollkil.
- \* Hyra stuga i Boda för 100:-/dygn.
- \* Delta i interna fisketävlingar.

### **För info:**

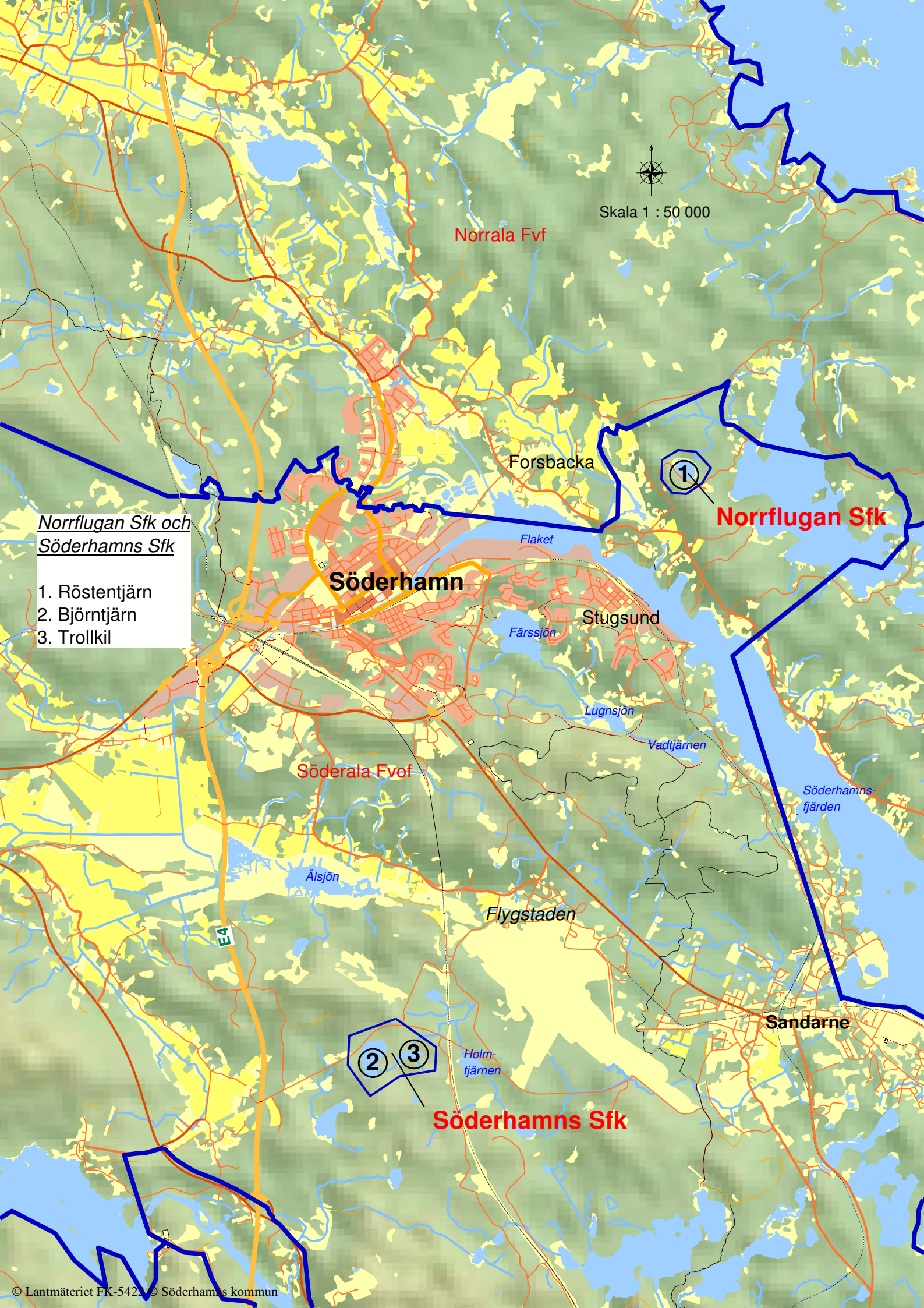
Kent Rudberg, 0270-125 83, 070-600 71 08.

Mona Kvist, 0270-100 34, 070-327 64 04.

För mer information, besök även: [www.soderhamnssfks.se](http://www.soderhamnssfks.se)  
Telefonsvare med uppdateringar om fiskinsättningar, tävlingar, vinterstängningar, premiärfisken och dylikt - 0270-141 56







Skala 1 : 50 000

Norrala Fvf

Forsbacka

①

Norrflugan Sfk

Norrflugan Sfk och Söderhamns Sfk

- 1. Röstentjärn
- 2. Björntjärn
- 3. Trollkil

Söderhamn

Flaket

Stugsund

Färssjön

Lugnsjön

Vadtjärnen

Söderala Fvof

Söderhamns-fjärden

Ålsjön

Flygstaden

Sandarne

② ③

Holm-tjärnen

Söderhamns Sfk



# Ljusne Sportfiskeklubb

Ljusnan, strax söder om Söderhamn, är en av Sveriges bästa lax- och havsöringsfiskeplatser. Fiskevattnet i Ljusnan sträcker sig cirka åtta kilometer, från Höljebro kraftverk och ut till havet. Laxfisket är som bäst juni-augusti, havsöringsfisket från mars-maj, samt på hösten från september till slutet av december. Här i älven Ljusnan fångas årligen stora mängder lax och havsöring. Sportfiskare från hela Norden lockas till detta fiskeäventyr. Fiskar på upp emot 20 kilo är ingen omöjlighet. Fisk planteras kontinuerligt ut i älven och på så sätt borgas det för ett hållbart fiske och för stabila fiskpopulationer. Även om du själv inte fiskar, kan du komma och titta. Under sommaren, från midsommar, kokar vattnet formligen av lax som vandrat tillbaka till Ljusne. En och annan säl brukar också dyka upp.

## Allmänna fiskeregler

- Fångstkvoter: Lax och havsöring – max 3 fiskar per dag, Gös – max 3 fiskar per dag, Sik – skall sättas tillbaka p.g.a. dåligt bestånd.
- Fångad fisk skall vägas och registreras vid fiskekontoret under fångstdagen.
- Minimimått: Lax – 50 cm, Havsöring – 45 cm, Harr – 35 cm, Gös – 45 cm.
- Fiskar under minimimått samt felkrokad fisk skall varsamt återutsättas.
- Krokstorlek: Enkelkrok – max 13 mm krokgap, dubbelkrok – max 9 mm krokgap, trekrok till tubfluga, jigg m.m. – max 9 mm krokgap, trekrok till drag och wobbler – max 13 mm krokgap.
- Fiskesträckor: Spinnfiske på älvens södra sida på ojämna datum och på älvens norra sida på jämna datum. För flugfiske gäller vice versa. Vissa sträckor är gemensamma – se karta och anvisningar längs älven.
- Ryckfiske är förbjudet enligt svensk lag.
- Fiskekort skall alltid bäras väl synligt
- Fiske får bedrivas från en timme innan soluppgång till en timme efter solnedgång.
- Huggkrok får ej användas.

## Övriga regler

- Eldning får endast ske på Ljusne Sportfiskeklubbs anvisade platser.
- Håll rent efter dig. Plocka upp fiskelinor och skräp.
- Visa hänsyn till andra fiskare.
- **Observera** att allt fiske sker på egen risk.

Överträdelse mot angivna regler medför avstängning från Ljusne Sportfiskeklubbs vatten. Tillfälliga ändringar vad gäller bestämmelser för sportfisket kan komma att ske under pågående säsong. Det är därför sportfiskarens skyldighet att ta del av dessa från anslagstavlor eller via information från fiskekontoret.

- Fiskekort:**
- Årskort
  - Ungdom under 18 år löser årskort med rabatt
  - Veckokort
  - Dagkort

## Försäljningsställen för fiskekort:

Klubbstugan, Preem Ljusne, Ljusneförs Camping, Ljusneförs rumsuthyrning, Team Sportia E-center.

## Boende:

Ljusneförs Camping, tel: 0270 - 687 10, Ljusneförs rumsuthyrning, tel: 0270 - 678 65.

## Kontakt/Information:

Adress: Stubbvägen 18, 820 20 Ljusne  
Telefon: 0270-681 27 eller 070-221 17 90

För mer information, besök även: [www.ljusnesportfiskeklubb.com](http://www.ljusnesportfiskeklubb.com)





# Ljusne Sportfiskeklubb



E4

Höljebro

Höljebroströmmen  
Höljebro kraftverk



Skala 1 : 35 000

Stor-Gussisjön

Lill-Ålsjön

Mot Sandarne

Ljusne Sfk

Ljusnan

Sörljusne

Askers

Ljusne strömmar

Ljusne

Ala

Orrskär

Hå

Ljusne Fvf

E4

Notholmen

Ljusnefors camping

Ljusnefjärden

Storgrytan

Lillgrytan

Hårsvik

Mot Vallvik-Axmar

Brännharen

# Ljusne Fiskevårdsförening

Järvsjön, Knöster-mörtsjön, Håstjärnen, Stora Mosisjön och Lilla Mosisjön – alla sjöar och tjärnar väst-sydväst om Ljusne. Järvsjön är en stor sjö som erbjuder främst gädd- och abborrfiske, men här fångas även grov öring. Båtsättningsplatser finns.

Knöster-Mörtsjön är en vacker liten sjö med öring och rödingsbestånd. Sjön är en populär pimpel- och flugfiskesjö. Övriga sjöar har bestånd av gädda, abborre och mört.

## **Medlemmar:**

Medlemmar medges efter betald inträdesavgift och årsavgift fiskerätt i Järvsjön, Håstjärn, Stora och Lilla Mosisjön. Medlemmar har möjlighet att lösa dagkort, personligt årskort eller familjeårskort för Knöster-Mörtsjön. För att köpa familjeårskort måste både make och maka, alternativt sambos, vara medlem i fiskevårdsföreningen. Ungdom upp till 17 år fiskar gratis i målsmans närvaro.

## **Icke medlemmar:**

Icke-medlemmar kan lösa dagkort som gäller för Järvsjön, Håstjärn, Stora och Lilla Mosisjön.

För Knöster-Mörtsjön löser icke-medlemmar separat dagkort.

## **Regler:**

Knöster – Mörtsjön:

1 spö/person får användas. Max 3 st ädelfiskar fiskar/dag  
Endast fiske från land eller is.

Järvsjön och övriga sjöar:

Fiske får även ske från båt. Vid trolling får max 2 spön/båt användas. Endast medlemmar får använda fasta redskap. Max 60 m nät, max 10 st angeldon får användas. I övrigt får endast en långrev, mjärde och mörtstuga användas.

## **Kontakt/Fiskekort:**

Kassör Jan Karlsson  
Svarvarvägen 5, 82020 Ljusne  
Tele: 0270-680 08, eller 073-044 91 80

Ordförande Olle Ågren  
Ställverksvägen 18, 82020 Ljusne  
Tele: 0270-689 42, eller 070-344 06 25

Peter Hallgren  
Svarvarvägen 15, 82020 Ljusne  
Tele: 0270-681 42, eller 070-336 14 12

PREEM-macken i Ljusne (Endast dagkort)  
Tele: 0270-671 75



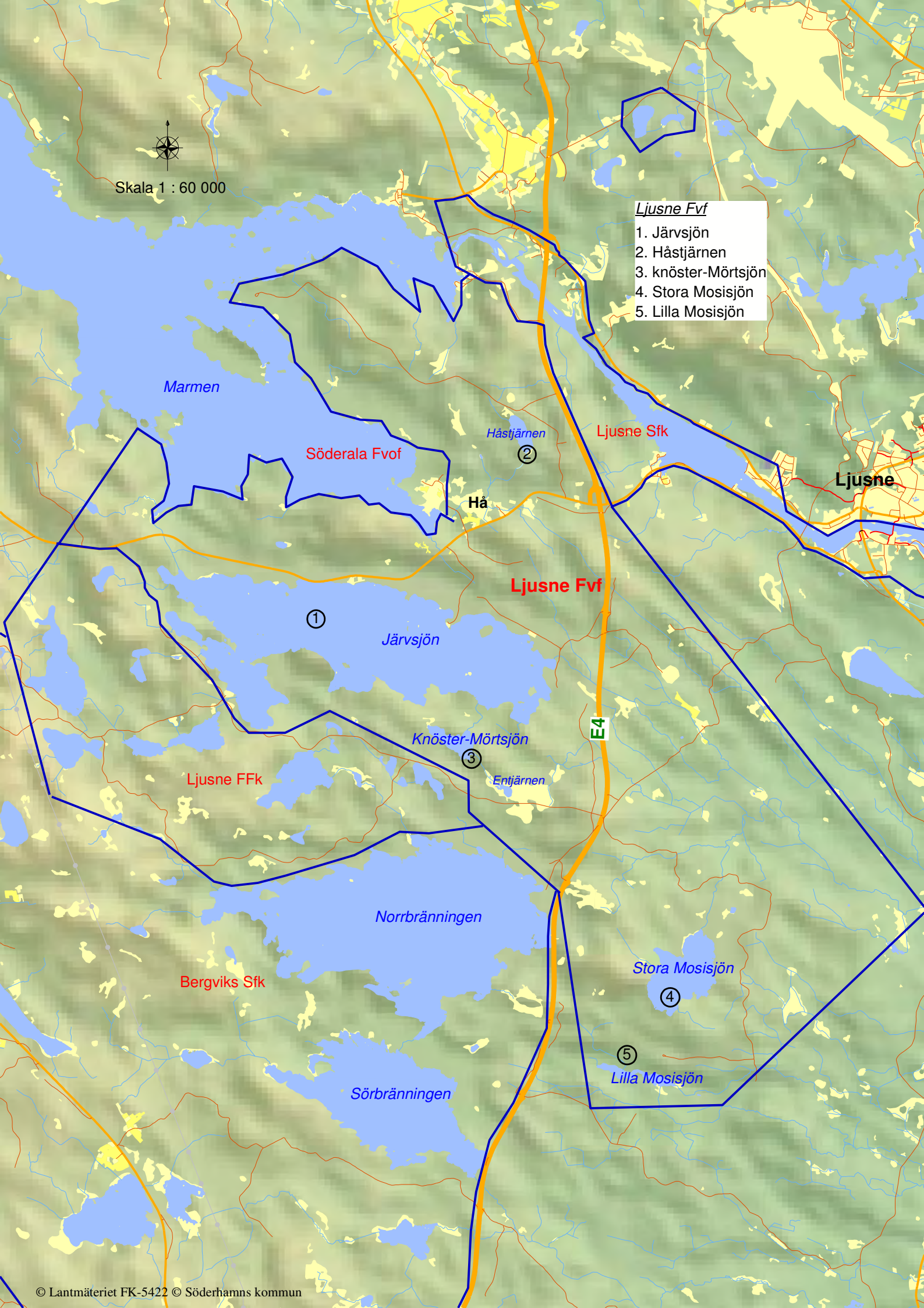




Skala 1 : 60 000

Ljusne Fvf

1. Järvsjön
2. Håstjärnen
3. Knöster-Mörtsjön
4. Stora Mosisjön
5. Lilla Mosisjön





# Ljusne Flugfiskeklubb

-En ideell förening som vill sprida intresset för flugfiske.

## Gullgruvaområdet

Våra Put & Take-vatten inom området: Stora Runn – regnbåge, Kroktjärn, Svansjön och Pipsjön – Öring.

Utsättning av fisk sker kontinuerligt.

Kroktjärn används även som företagsvatten och kan hyras för privat fiske under en dag. Före sådan uthyrning är tjärnen avstängd för fiske.

Kortautomater finns vid Svansjön, Stora Runn och Pipsjön.

Svansjön är anpassad för rörelsehindrade. Stigar från bilvägen,

RWC, vindskydd och skyddad eldplats kan brukas av rullstolsbundna.

Fiske är tillåtet med fria handredskap från land eller is med max 1 spö.

Övriga sjöar inom området: Lill-Billingen, Mellan-Billingen, Stor-Billingen och Mörtsjön.

**Fiskekort:** -Endast dagkort  
-3 fiskar per kort

**Information/kontakt:** Malte Edling, 0270-705 03  
Rolf Bäcklin, 0270-684 05

## Skärjans vattensystem:

(se karta för Ljusne FFKs förvaltningsområde)

**Sjöarna i vattensystemet:** I sjöarna Böles-Noran, Varvs-Noran, Tönnebro-Noran, Lill-Tönnebrotjärnen och Stor-Skärjan är fisket öppet året runt. Fisket är tillåtet med valfritt handredskap eller med max 15 angeldon. Max en öring per fiskekort och dag får tas upp. Öringar ska ha en längd på minst 30 cm för att få tas upp. Fiske med båt (max 4,5 meter) och flytring är tillåtet. Endast elmotor eller bensinmotor med max 2hk får användas. Trollingfiske är ej tillåtet.

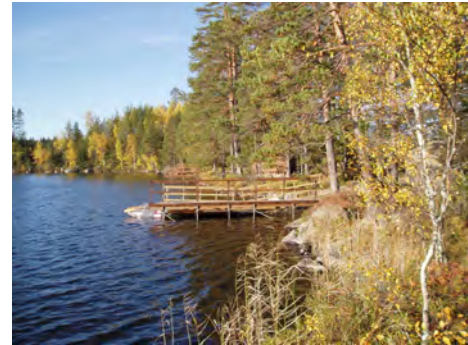
**Skärjån:** I strömmande vatten är fiske tillåtet under tiden 1 maj – 31 augusti. Fiske får här bedrivas endast med flugspö och fluga. Max en öring per fiskekort och dag får tas upp. Öring ska ha en längd på minst 30 cm för att vara godkänd.

**Fiskekort:** Fiskekort för Skärjån och sjöarna finns att köpa i form av dagkort. Ungdom t.o.m. 16 år fiskar gratis i målmans sällskap i alla våra sjöar, samt i Skärjån. Om båt eller flytring ska utnyttjas vid fiske, tillkommer en mindre avgift vid lösen av fiskekort. Fiskekort finns att köpa på bensinstationen vid Tönnebro värdshus.

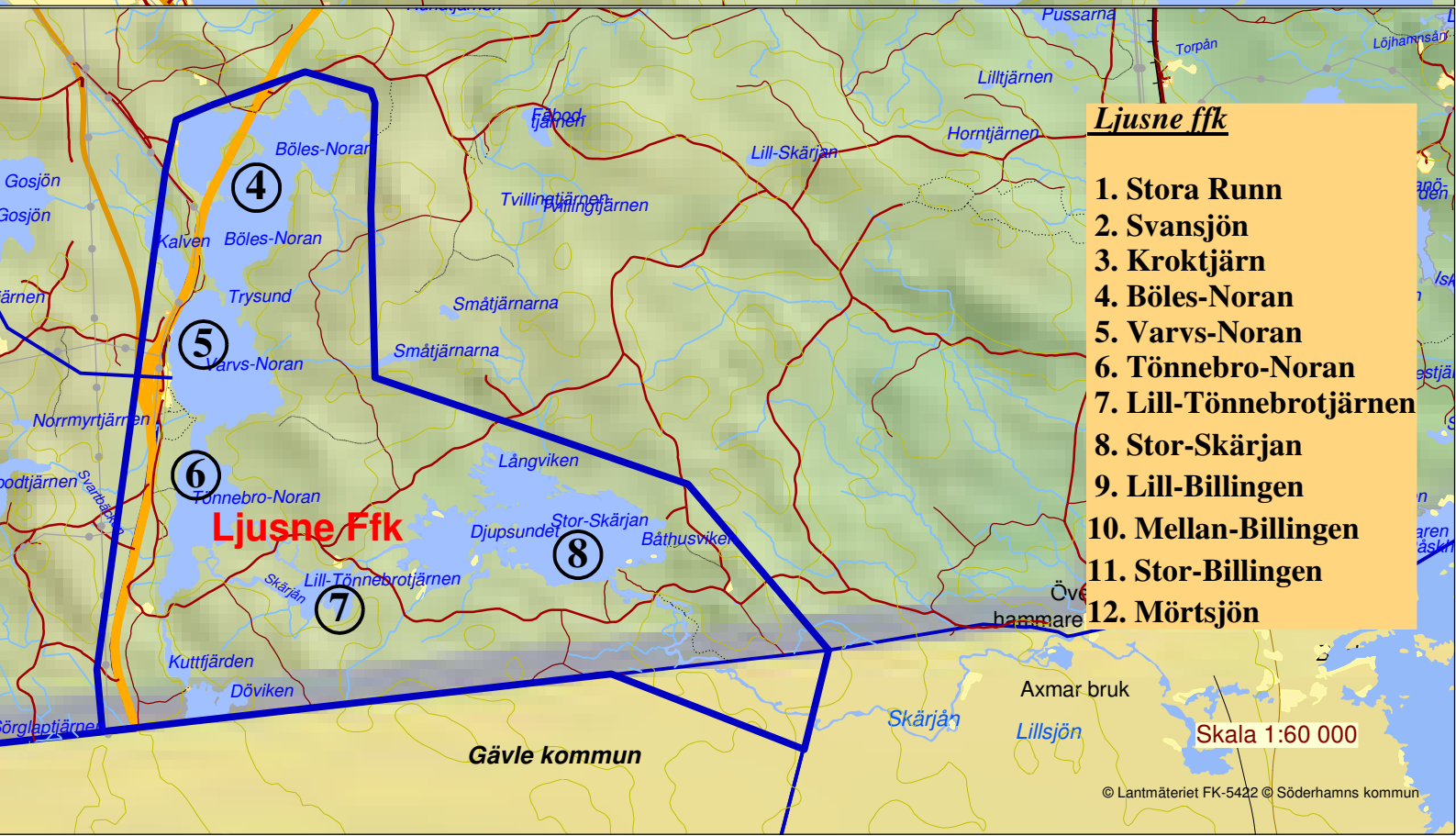
**Övrigt:** Stationär Mellan-Ljusnan-öring är inplanterad i å- och sjösystemet sedan ett antal år tillbaka.

**Kontaktpersoner:** Alf Modig: 073 – 029 11 14  
Jan Lundstedt: 070 – 647 35 95  
Kjell Jansson: 070 – 229 24 47  
Gunnar Andersson: 070 – 651 40 17

För mer information, se även: [www.lffk.se](http://www.lffk.se)







- Ljusne ffk**
1. Stora Runn
  2. Svansjön
  3. Kroktjärn
  4. Böles-Noran
  5. Varvs-Noran
  6. Tönnebro-Noran
  7. Lill-Tönnebrotjärnen
  8. Stor-Skärjan
  9. Lill-Billingen
  10. Mellan-Billingen
  11. Stor-Billingen
  12. Mörtsjön



# Bergviks Sportfiskeklubb

Bergviks Sportfiskeklubb förvaltar fiskevattnen i sjöarna Långkässlingen, Öratjärn och Skidtjärn som intensivvårdas med isättning av regnbåge, öring och röding. Handikappbrygga med vindskydd och grillplats finns vid Långkässlingen. Stuga för uthyrning finns vid Skidtjärn och det finns möjlighet till uppställning av husvagn vid våra sjöar i samband med fiske.

För information: 0270 - 42 02 62, 070 – 400 39 02,  
eller besök klubbens hemsida på - [www.bergviks-sfk.com](http://www.bergviks-sfk.com)

## **Bergviken:**

I sjön Bergviken, som delas mellan flera fiskevårdsområden finns det möjlighet till ett bra gösfiske.

## **Klubbstugan:**

Klubben har en Stuga vid Skidtjärn som är till uthyrning. Medlemmar hyr stugan till rabatterat pris.

Stugan bokas genom Lars Eng:  
tel. 0270 - 42 01 25 eller 070 - 621 68 73

## **Husvagnar:**

Möjlighet att ställa upp husvagnar finns vid Öratjärn, Skidtjärn och Långkässlingen.

## **Båtar:**

Båtar placerade i olika sjöar finns att låna för medlemmar. Nycklar bokas hos Leif Jägeving på tel. 0270 - 42 02 62, eller 070 - 400 39 02

## **Fiskekort**

För intensivvårdade vatten gäller endast dagkort. Medlemmar, samt ungdomar upp till 16 år löser dagkort till rabatterat pris. Dagkort berättigar till att med ett spö, ta 3 fiskar. Användning av flytring är inte tillåtet i intensivvårdade vatten. För intensivvårdade vatten går det att lösa dagkort vid kortautomat vid Långkässlingen, eller hos ICA i Stråtjärna.

För icke intensivvårdade vatten går att lösa antingen dagkort eller veckokort som säljes hos ICA i Stråtjärna. (ej vid automat).

## **Ädelfiske, intensivvårdade vatten:**

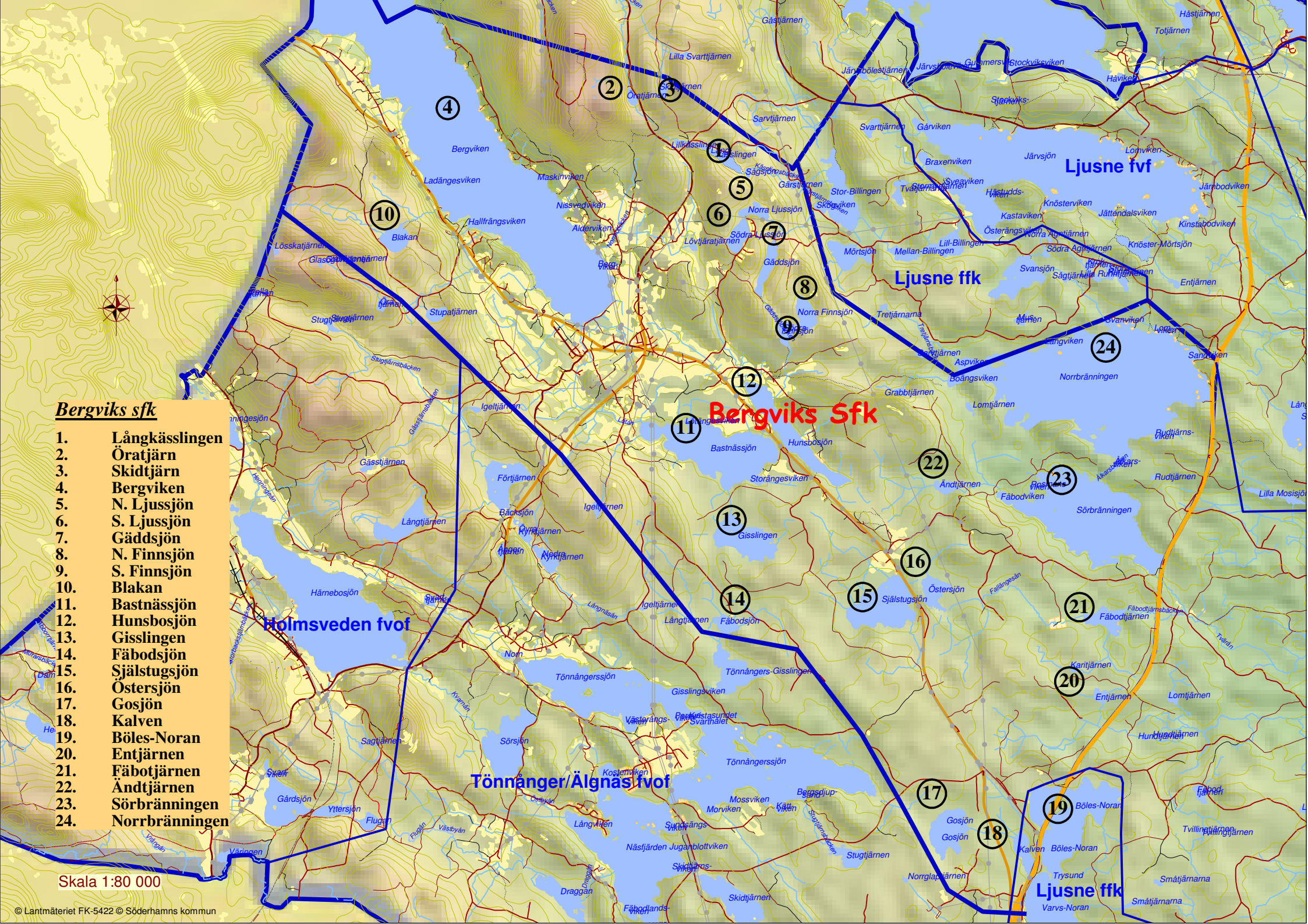
Långkässlingen (regnbåge)  
Skidtjärnen (öring och röding)  
Öratjärnen (regnbåge och röding)

## **Icke intensivvårdade vatten:**

Bergviken	Själstugsjön
N. Ljussjön	Östersjön
S. Ljussjön	Gosjön
Gäddsjön	Kalven
N. Finnsjön	Böles-Noran
S. Finnsjön	Entjärnen
Blakan	Fäbotjärnen
Bastnässljön	Ändtjärnen
Hunsbosjön	Sörbränningen
Gisslingen	Norrbränningen
Fäbodsjön	







**Bergviks sfk**

- 1. Långkässlingen
- 2. Öratjärn
- 3. Skidtjärn
- 4. Bergviken
- 5. N. Ljussjön
- 6. S. Ljussjön
- 7. Gädssjön
- 8. N. Finnsjön
- 9. S. Finnsjön
- 10. Blakan
- 11. Bastnässjön
- 12. Hunsbosjön
- 13. Gisslingen
- 14. Fäbodsjön
- 15. Själstugsjön
- 16. Östersjön
- 17. Gosjön
- 18. Kalven
- 19. Böles-Noran
- 20. Entjärnen
- 21. Fäbotjärnen
- 22. Ändtjärnen
- 23. Sörbränningen
- 24. Norrbränningen

Skala 1:80 000



## Holmsvedens Fiskevårdsförening

Holmsvedens Fiskevårdsförening omfattar följande sjöar och tjärnar: Hemsjön, Storsjön, Lillsjön, Storbacktjärn, Våringen, Gårdsjön, Yttersjön, Flugan, Henningesjön, Mörttjärn, Härnebosjön, Långtjärn, Gässtjärn, Svarttjärn, samt åar och bäckar inom föreningens område med undantag av dammen i Hemstanäs.

### **Förekommande Fiskarter:**

Främst grov gädda, abborre och sarv.

### **Kontakt/Information:**

Bengt Bergling, 0270-42 10 34, 070-629 68 31  
Janne Karlsson, 0270-42 12 14, 070-688 24 83

### **Fiskekortförsäljare:**

Ingrid Ekström, Hemstanäs	0270 - 42 11 05
Sivert Engblom, Långbo	0270 - 42 11 20
Bernt Eriksson, Holmsveden	0270 - 42 11 22
Bengt Bergling, Holmsveden	0270 - 42 10 34, el. 070 – 629 68 31
Janne Karlsson, Viksmyra	0270 - 42 12 14, el. 070 – 688 24 83

Båtar finns att hyra vid Härnebosjön.

Vindskydd finns på stationsholmen i Holmsveden.

Fiskebrygga i anslutning till kommunal badplats finns i Holmsveden.

Två stycken möblerade lägenheter för uthyrning finns i Holmsveden.

Kontaktman: Bengt Bergling 0270-42 10 34, 070-629 68 31



## Tönnånger & Älgnäs Fiskevårdsförening

Tönnånger och Älgnäs Fiskevårdsförening ligger ca 3 mil söder om Söderhamn.

Många sjöar finns inom området, och det är lätt att ta sig till dessa, då de flesta ligger nära vägar. De största sjöarna är Björkgången, Tönnångersjön och Näsjärden.

Tönnångersjön och Näsjärden binds samman av en kanal som man kan åka båt igenom. I dessa sjöar kan man fiska gädda, abborre och gös. I Älgnäs finns möjlighet att hyra båt. Det finns också en mysig ö i Tönnångersjön med vindskydd och eldstad.

I Björkgången finns ett vindskydd med eldstad och det finns även här möjlighet att hyra båt. Gädda och abborre är vanligast förekommande fiskarter.

I Sörsjön finns en handikappbrygga som ligger nära vägen. Här är gädda och abborre vanligast förekommande.

### **För mer information och fiskekort ring:**

Älgnäs: 0270-42 21 61, för fiskekort och båtuthyrning  
Småströmmarna: 0270-42 21 69, för fiskekort och båtuthyrning  
Västby: 0270-42 20 28, för fiskekort.



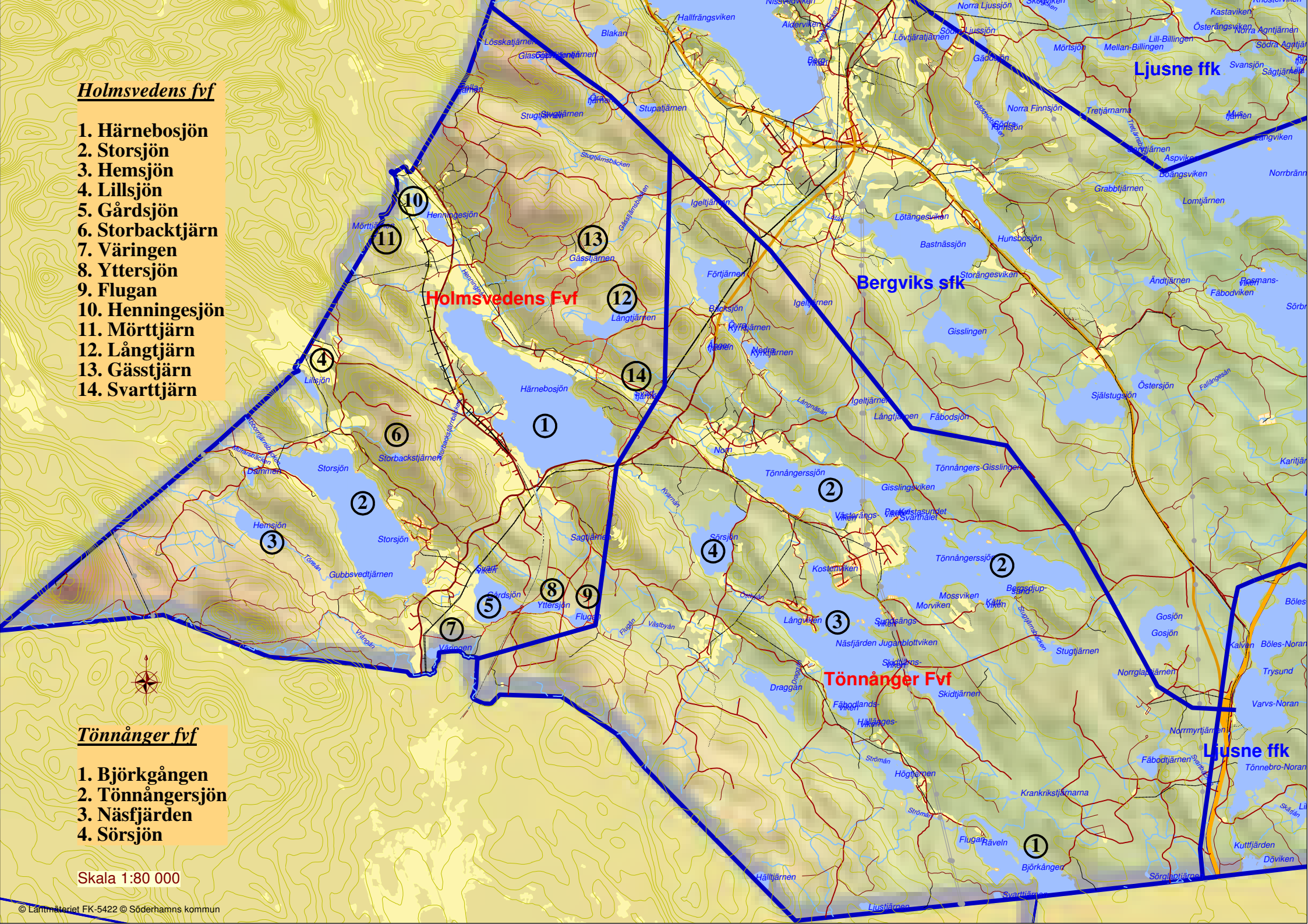
### Holmsvedens fvf

1. Härnebosjön
2. Storsjön
3. Hemsjön
4. Lillsjön
5. Gårdsjön
6. Storbacktjärn
7. Väringen
8. Yttersjön
9. Flugan
10. Henningesjön
11. Mörttjärn
12. Långtjärn
13. Gässtjärn
14. Svarttjärn

### Tönnängers fvf

1. Björkgången
2. Tönnängersjön
3. Näsfjärden
4. Sörsjön

Skala 1:80 000

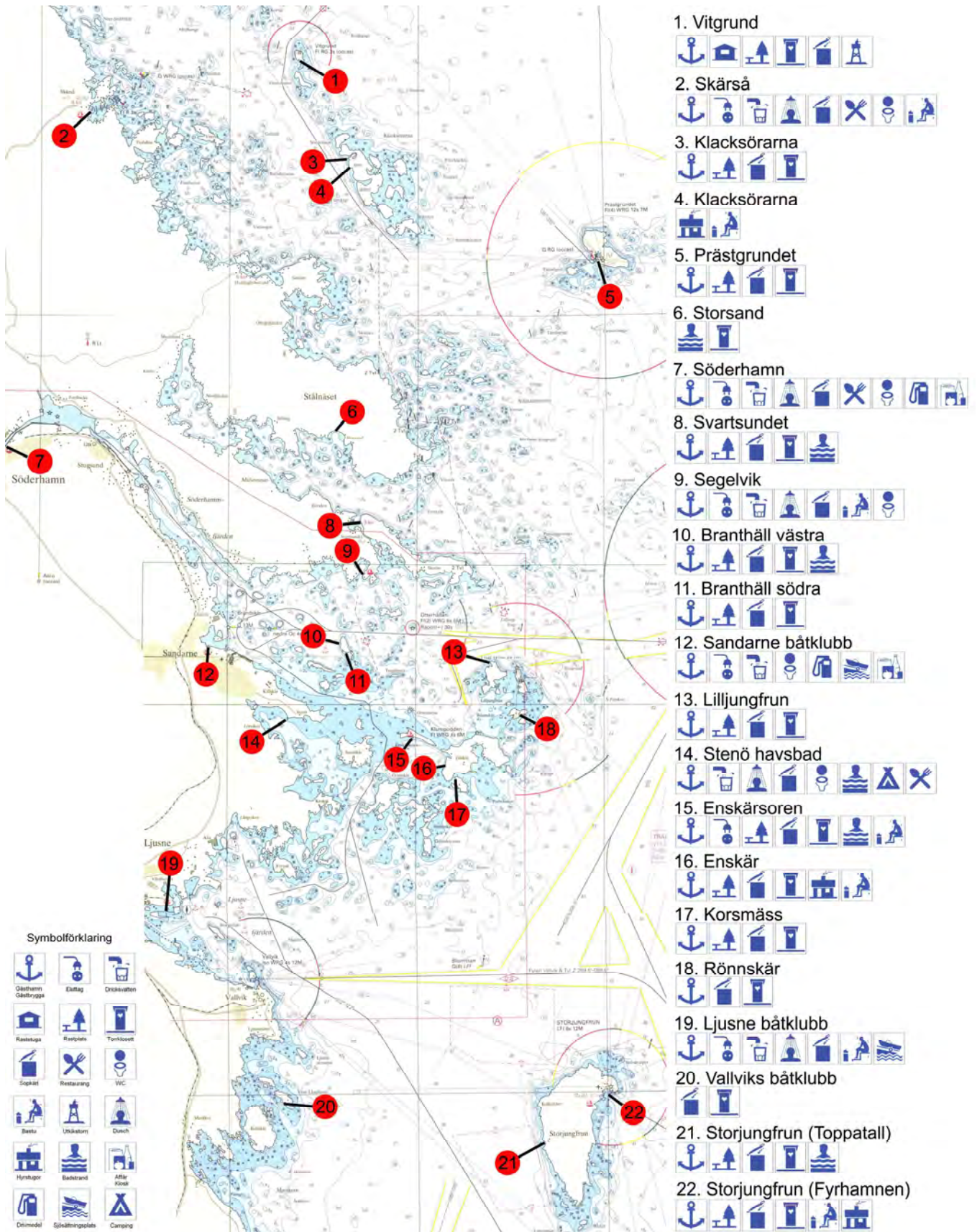




## Kust och Havsfiske

Söderhamns kommun har en stor och levande skärgård där det med fördel går att fiska. Fisket efter kusten är fritt, i Vallvik finns det väldigt fina möjligheter att fiska havsöring från land. Det kan också löna sig att prova fiske från båt, både med handredskap och troling.

Vill man utnyttja möjligheten att bo i skärgården och bada, fiska eller bara njuta går det alldeles utmärkt. På kartan kan ni se alla möjligheter till service och boende i Söderhamns skärgård.



Information och bokningar om skärgården görs hos Söderhamns Turism.  
Öppet året om. Telefon +46(0)270-75353

## Thomas tips på fina fiskevatten

Jag är ordförande i Ljusne Sportfiskeklubb och har mångårig erfarenhet av sportfiske i Söderhamns kommun. Jag har trollingsfiskat lax till havs, fångat öring i djupa kalla sjöar och tacklat för gös i grunda varma vatten. Jag vet var det finns bra fiskevatten och delar gärna med mig av min vetskap.

Det absolut bästa och mest betydande fisket finns i Ljusnans mynning i Ljusne. För att ge exempel på det stora fiskafånget så fångades under 2008 över 150 laxar med en medelvikt på drygt nio kg. Hundratals öringar rapporterades också.

Med den stora utsättning av lax och havsöring som gjorts, räknar klubben med rekordfångster under de närmaste åren.



Längre upp i älven, ovanför Ljusneforns kraftverk, finns möjlighet till ett fantastiskt fint gädd- och abborrfiske. Storgäddor på över 15 kg har krokats där. År 2007 fångades en gädda på 17,2 kg och under år 2008 togs en gädda på 18,5 kg, som efter vägning, mätning och fotografering sattes tillbaka. Ett bra och lättillgängligt fiske finns i Bergviksströmmen i Bergvik nedanför kraftverket. Där finns öring, gädda, gös och abborre. Gös har på senare tid blivit lika populär bland sportfiskare som på restaurangernas meny. De största gösarna fångar man i Florsjön i Mo.

Den som vill ha ytterligare information om fiske i kommunen kan ringa Ljusne Sportfiskeklubb på vardagar under kontorstid på tel: 0270 - 68127.

Klubben har också en hemsida, [www.ljusnesportfiskeklubb.com](http://www.ljusnesportfiskeklubb.com), där det finns dagsfärs information om laxfisket i älven.



Trevlig fiskesommar!

Thomas Thyr





sten  
STENÖ HAVSBAD & CAMPING - ETT 4-STjärNIGT ALTERNATIV



# Söderhamn – pärlan vid kusten

Med sitt strategiska läge efter kusten, över 1200 öar och spännande historia är Söderhamn i Hälsingland ett givet besöksmål. Endast två timmar från Stockholm. Här finns Sveriges femtonde världsarv, Hälsingegården Erik-Anders. Ett stolt bondeslott som bjuder besökaren på en resa i tiden. Stadsmuseet berättar om stadens bränder, plundringar och återuppbyggnad. Längs kusten njuter du av vår vackra skärgård, besöker ett fiskeläge, tar turbåten för sol och bad eller upplever den unika naturen. Boka egen stuga vid havet på en ö eller vid Stenö camping. Centrum fylls av evenemang hela sommaren och små butiker och caféer bjuder på personlig service. Söderhamn rankas som en av landets bästa båtkommuner. Visit Söderhamn guidar dig rätt!

 **SÖDER  
VISIT HAMN!**  
visitsoderhamn.se 0270-753 53

## Turistinformation

Här finns broschyrer, kartor och digital information om Söderhamn och dess omgivning.



Visit Söderhamn

Skärgårdsterminalen Norra Hamngatan, Söderhamn



Stadsbiblioteket

Köpmangatan 11, Söderhamn



First Hotel Statt

Oxtorgsgatan 17, Söderhamn



Best Western Hotell SöderH

Montörsbacken 4, Söderhamn



Hälsingegården Erik-Anders

Asta 726, Söderala



Stenö Havsbad & Camping

Stenövägen 130, Sandarne



Skärså Smakeri

Skärså fiskeläge, Söderhamn



## Söderhamns fiskeutveckling gjorde det självklara valet vid biologisk återställning i vattendragen



**Gävleborgs Maskin & Transportcentral AB**





EUROPEISKA UNIONEN  
Europeiska fiskerifonden  
-en satsning på hållbart fiske-